

ボンショカンベツ川ルートについて
 いく場合は側面の雪崩などの様子を確認してからいく。今年の4月に行った感じでは上部かなりしっかり埋まっていたらしい。暑寒荘のあたりは水が出ているが河原が広がるので逃げられる
 →c600まではしっかり沢埋まっている。そこからc500まではSBちょくちょくある。その下はSBない。

暑寒荘
 2階の窓から入れる。(鍵かかっている)
 電波×c220から上る

赤い看板ルート

C593 看板
 岩が西向きに露出、東向きに小さな段差(西巻き)
 これから下たんね出てくる

東に1~2mの段差 or 雪庇
 西寄りルートで

行き止まりポイント

尾根上はカンバの疎林。側壁にはそれなりに木がある。
 夏道沿いにピンクテ
 西側 Bushy

西側は風よけになる段差チックあり(ない年も)
 カンバ生えているが風には強くない
 電波入る

暑寒別 c860 予備テン場

カンバぼつぼつ
 尾根平でわかりにくい

C1075 ドーム状
 尾根上は凸凹で通過面倒くさい
 東には立派なたんねぼつぼつ
 プレッシャー無いので東まき

c1705~c1225は西直下にBushが迫っていて落ち込みよくわかった

西にブッシュがあるが風には強くない。

C1225

C1225 屏風岩、東向きに段差、南に岩肌、カンバ生えているところも
 東まき

増毛町

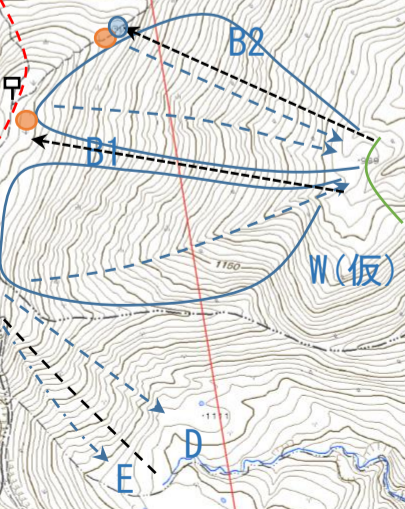
風で波打っていて固い
 C1400までシュカブラボコボコで急

C1395 ポコわかりやすい

肩より上岩やハイマツなどの高山植物、鉄杭
 尾根が白くはっきりしないが起伏多い
 ピークは岩、看板出てる(4月)
 →今回はハイマツ溜まりが数カ所できていた

暑寒別荘

南ポコ



0 500m