

朽木支所前  
バス停

階段が多い  
道標多く道は明瞭

蛇谷ヶ峰

眺望良い

最後の登り150m  
キツイ

登山道の約20m程下を沢が流れる。  
かなりの急斜面だが、無理をすれば  
給水可能

地藏峠

踏跡が薄く登山道不明瞭  
尾根が頻繁に屈折し、分岐も多い。  
赤ビニールテープが100m間隔程度にある。  
もし、5分以上赤テープを見なければ  
道を間違えたと考える。

釣瓶岳

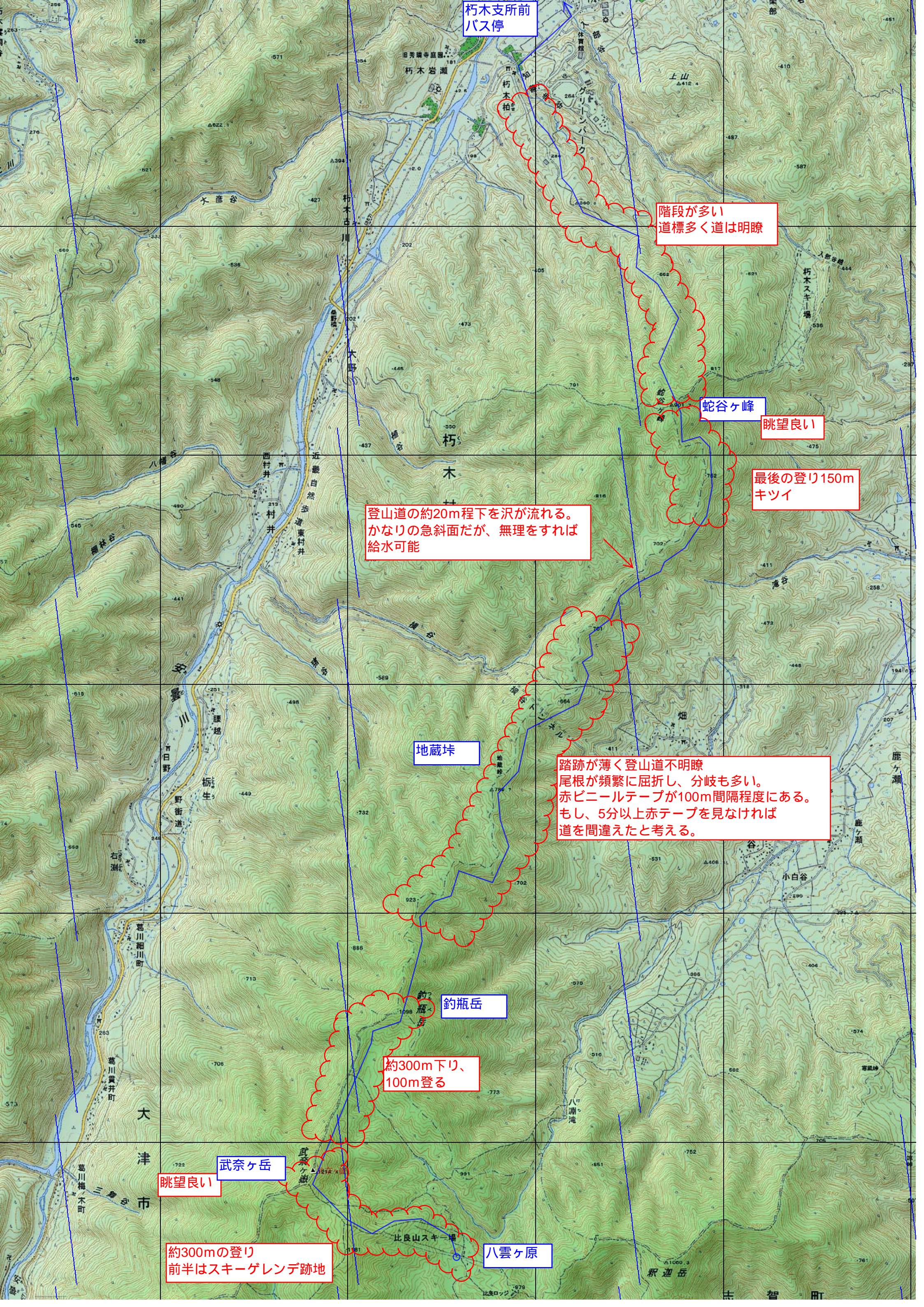
約300m下り、  
100m登る

武奈ヶ岳

眺望良い

約300mの登り  
前半はスキーゲレンデ跡地

八雲ヶ原



武奈ヶ岳

八雲ヶ原  
テント泊

沢で給水可能

金糞峠

堂満岳山頂を  
通らず  
西側を巻く

堂満岳

南比良峠

比良岳

道標多く  
道は明瞭

打見山

びわ湖パレイスキー場  
夏でも人が多い  
トイレなどで上水あり

蓬萊山

笹原の歩きやすい道

権現山

600mの登り  
道は良好

霊仙山登山口

道路脇に4台大程度  
駐車可能

